



Compressor  
Voltage Code : TZ

TFH4531Z

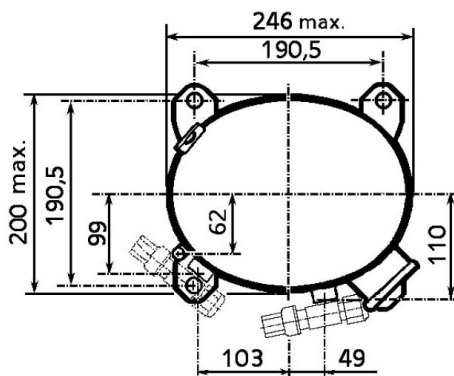
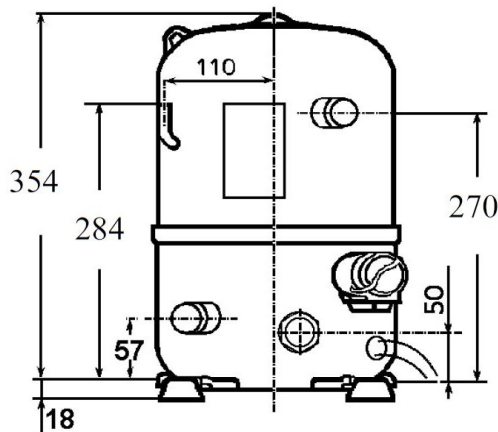
High Temp. Commercial (HP)

400V 3~ 50Hz / 440V 3~ 60 Hz

R452A / R404A / R448A / R449A

AHC4531ZTZ

Conditions	Frequency	Nominal Cooling Capacity		Sound Power ISO3745 / ISO 3743-1
		Watts	BTU/h	
EN12900 / R452A	50 Hz / 60 Hz	6646 / 7395	22662 / 25218	76 dBA
EN12900 / R404A	50 Hz / 60 Hz	6629 / 7377	22606 / 25154	76 dBA
EN12900 / R448A	50 Hz / 60 Hz	6652 / 7403	22685 / 25246	76 dBA
EN12900 / R449A	50 Hz / 60 Hz	6652 / 7403	22685 / 25246	76 dBA



Displacement (cc)	56.6
Net Weight (Kg)	31.2
Oil Quantity (cc)	1330.0
Oil Type	Polyolester
Expansion Device	Capillary_Tube/Expansion_Valve
Cooling	Fan
Main Winding (Ohm)	6.1
<b>Current</b>	
RLA (A)	5.3   5.7
MCC (A)	8.2   9.1
LRA (A)	26.5   30.5
<b>Electrical Equipment</b>	TRI
<b>Overload</b>	Interne
<b>Refrigerating connection for OD</b>	
Suction Tube	22.2 (7/8")
Discharge Tube	12.7 (1/2")
Process Tube	6.35 (1/4")

\* EN12900 : T°Cond. 50.0°C / T°Evap. 5.0°C / T°Return gas temp.. 20.0°C  
T°Subcooling. 0.0K

Certificates :



Note : Tecumseh reserves the right to change information contained in this document without notification.



**Tecumseh**

<b>TFH4531Z</b>	<b>Tension TZ : 400V 3~ 50Hz / 440V 3~ 60 Hz</b>
-----------------	--

Les performances sont données dans les <b>conditions EN12900</b> :	Gaz aspirés :	20.0 °C
Condition Dew	Sous refroidissement :	0.0 K
The performance data are in <b>EN12900 conditions</b> :	Return gas :	20.0 °C
Dew Condition	Subcooling :	0.0 K

<b>50 Hz R452A</b>											
											<b>N°2123</b>
4   T condensation	5   T évaporation	(°C)	<b>-25</b>	<b>-20</b>	<b>-15</b>	<b>-10</b>	<b>-5</b>	<b>0</b>	<b>5</b>	<b>10</b>	<b>15</b>
<b>30</b>	1   P frigorifique	(Watt)	2382	3204	4151	5246	6509	7962	9628	11526	13680
	2   P absorbée	(W)	1359	1554	1733	1901	2063	2223	2385	2552	2730
	3   I absorbée	(A)	2.86	3.07	3.28	3.51	3.75	4.00	4.27	4.55	4.84
<b>40</b>	1   P frigorifique	(Watt)		2486	3353	4333	5449	6723	8175	9827	11701
	2   P absorbée	(W)		1560	1793	2013	2222	2425	2627	2832	3044
	3   I absorbée	(A)		3.13	3.41	3.70	4.00	4.31	4.64	4.98	5.34
<b>50</b>	1   P frigorifique	(Watt)			2517	3374	4334	5417	6646	8042	9627
	2   P absorbée	(W)			1786	2063	2326	2580	2830	3078	3330
	3   I absorbée	(A)			3.45	3.80	4.17	4.54	4.94	5.34	5.76
<b>60</b>	1   P frigorifique	(Watt)				2389	3181	4065	5061	6191	7477
	2   P absorbée	(W)				2051	2376	2688	2991	3290	3589
	3   I absorbée	(A)				3.82	4.25	4.69	5.15	5.62	6.11

<b>60 Hz R452A</b>											
											<b>N°2123</b>
4   T condensation	5   T évaporation	(°C)	<b>-25</b>	<b>-20</b>	<b>-15</b>	<b>-10</b>	<b>-5</b>	<b>0</b>	<b>5</b>	<b>10</b>	<b>15</b>
<b>30</b>	1   P frigorifique	(Watt)	2781	3591	4564	5721	7089	8689	10548	12687	15132
	2   P absorbée	(W)	1584	1787	1991	2195	2398	2597	2792	2980	3161
	3   I absorbée	(A)	2.88	3.08	3.30	3.55	3.82	4.11	4.43	4.78	5.16
<b>40</b>	1   P frigorifique	(Watt)		2808	3694	4741	5975	7418	9094	11029	13245
	2   P absorbée	(W)		1785	2044	2314	2594	2882	3177	3477	3780
	3   I absorbée	(A)		3.12	3.42	3.75	4.10	4.48	4.89	5.32	5.79
<b>50</b>	1   P frigorifique	(Watt)			2715	3618	4683	5934	7395	9090	11043
	2   P absorbée	(W)			1972	2294	2637	2999	3379	3775	4186
	3   I absorbée	(A)			3.36	3.78	4.21	4.68	5.17	5.69	6.24
<b>60</b>	1   P frigorifique	(Watt)				2420	3282	4307	5518	6939	8594
	2   P absorbée	(W)				2133	2524	2946	3396	3875	4379
	3   I absorbée	(A)				3.62	4.14	4.69	5.27	5.87	6.51

1 = cooling capacity 2 = power input 3 = current 4 = condensing temperature 5 = evaporating temperature

**Nota : Tecumseh se réserve le droit de modifier les informations contenues dans ce document sans préavis.**

**Note : Tecumseh reserves the right to change information contained in this document without notification.**


© 2019 Tecumseh Products Company  
All rights reserved




**Tecumseh**

<b>TFH4531Z</b>	<b>Tension TZ : 400V 3~ 50Hz / 440V 3~ 60 Hz</b>
-----------------	--

Les performances sont données dans les <b>conditions EN12900</b> :	Gaz aspirés :	20.0 °C
Condition Dew	Sous refroidissement :	0.0 K
The performance data are in <b>EN12900 conditions</b> :	Return gas :	20.0 °C
Dew Condition	Subcooling :	0.0 K

<b>50 Hz R404A</b>											
 <b>N°226JU-T</b>											
4   T condensation	5   T évaporation	(°C)	-25	-20	-15	-10	-5	0	5	10	15
<b>30</b>	1   P frigorifique	(Watt)	2540	3378	4336	5437	6699	8144	9792	11665	13782
	2   P absorbée	(W)	1440	1639	1822	1993	2155	2313	2472	2636	2808
	3   I absorbée	(A)	3.03	3.24	3.45	3.68	3.92	4.16	4.42	4.70	4.98
<b>40</b>	1   P frigorifique	(Watt)	1832	2619	3491	4469	5574	6826	8245	9853	11670
	2   P absorbée	(W)	1395	1653	1891	2112	2322	2524	2722	2922	3126
	3   I absorbée	(A)	3.05	3.32	3.59	3.88	4.18	4.49	4.81	5.14	5.48
<b>50</b>	1   P frigorifique	(Watt)		1837	2613	3460	4398	5448	6629	7964	9471
	2   P absorbée	(W)		1593	1892	2171	2435	2686	2931	3172	3414
	3   I absorbée	(A)		3.32	3.66	4.00	4.36	4.73	5.11	5.50	5.91
<b>60</b>	1   P frigorifique	(Watt)			1728	2435	3197	4035	4970	6021	7211
	2   P absorbée	(W)			1828	2171	2494	2802	3099	3389	3676
	3   I absorbée	(A)			3.64	4.05	4.46	4.89	5.34	5.79	6.25

<b>60 Hz R404A</b>											
 <b>N°226JU-T</b>											
4   T condensation	5   T évaporation	(°C)	-25	-20	-15	-10	-5	0	5	10	15
<b>30</b>	1   P frigorifique	(Watt)	2965	3786	4767	5929	7296	8888	10729	12840	15243
	2   P absorbée	(W)	1678	1886	2094	2301	2504	2703	2894	3078	3250
	3   I absorbée	(A)	3.05	3.25	3.47	3.72	3.99	4.28	4.60	4.94	5.31
<b>40</b>	1   P frigorifique	(Watt)	2199	2956	3846	4890	6112	7532	9173	11058	13208
	2   P absorbée	(W)	1638	1891	2155	2429	2711	2999	3292	3587	3882
	3   I absorbée	(A)	3.03	3.31	3.61	3.94	4.29	4.67	5.07	5.49	5.94
<b>50</b>	1   P frigorifique	(Watt)		2054	2819	3711	4754	5968	7377	9002	10865
	2   P absorbée	(W)		1783	2089	2415	2760	3122	3499	3890	4293
	3   I absorbée	(A)		3.18	3.56	3.98	4.41	4.87	5.35	5.86	6.40
<b>60</b>	1   P frigorifique	(Watt)			1762	2469	3299	4274	5416	6748	8291
	2   P absorbée	(W)			1895	2258	2651	3071	3518	3990	4485
	3   I absorbée	(A)			3.34	3.83	4.35	4.89	5.46	6.05	6.66

1 = cooling capacity 2 = power input 3 = current 4 = condensing temperature 5 = evaporating temperature

**Nota : Tecumseh se réserve le droit de modifier les informations contenues dans ce document sans préavis.**

**Note : Tecumseh reserves the right to change information contained in this document without notification.**

© 2019 Tecumseh Products Company  
All rights reserved



**Tecumseh**

<b>TFH4531Z</b>	<b>Tension TZ : 400V 3~ 50Hz / 440V 3~ 60 Hz</b>
-----------------	--

Les performances sont données dans les <b>conditions EN12900</b> :	Gaz aspirés :	20.0 °C
Condition Dew	Sous refroidissement :	0.0 K
The performance data are in <b>EN12900 conditions</b> :	Return gas :	20.0 °C
Dew Condition	Subcooling :	0.0 K

<b>50 Hz R448A (*)</b>											
											<b>N°2849</b>
4   T condensation	5   T évaporation	(°C)	-25	-20	-15	-10	-5	0	5	10	15
<b>30</b>	1   P frigorifique	(Watt)	2098	2894	3819	4895	6147	7598	9272	11191	13380
	2   P absorbée	(W)	1268	1446	1615	1776	1933	2088	2244	2403	2569
	3   I absorbée	(A)	2.67	2.86	3.06	3.28	3.51	3.76	4.02	4.28	4.55
<b>40</b>	1   P frigorifique	(Watt)		2256	3108	4083	5205	6497	7984	9688	11633
	2   P absorbée	(W)		1464	1682	1890	2090	2285	2478	2672	2868
	3   I absorbée	(A)		2.94	3.20	3.47	3.76	4.06	4.38	4.70	5.03
<b>50</b>	1   P frigorifique	(Watt)			2369	3239	4227	5357	6652	8137	9834
	2   P absorbée	(W)			1687	1952	2207	2453	2695	2933	3173
	3   I absorbée	(A)			3.26	3.60	3.95	4.32	4.70	5.09	5.49
<b>60</b>	1   P frigorifique	(Watt)				2394	3244	4208	5308	6570	8015
	2   P absorbée	(W)				1950	2270	2579	2880	3176	3469
	3   I absorbée	(A)				3.63	4.06	4.50	4.96	5.43	5.90

<b>60 Hz R448A (*)</b>											
											<b>N°2849</b>
4   T condensation	5   T évaporation	(°C)	-25	-20	-15	-10	-5	0	5	10	15
<b>30</b>	1   P frigorifique	(Watt)	2450	3244	4198	5339	6694	8291	10156	12317	14801
	2   P absorbée	(W)	1477	1663	1856	2051	2246	2439	2626	2805	2973
	3   I absorbée	(A)	2.69	2.87	3.08	3.31	3.57	3.86	4.17	4.50	4.86
<b>40</b>	1   P frigorifique	(Watt)		2551	3424	4466	5705	7168	8882	10873	13170
	2   P absorbée	(W)		1676	1917	2173	2440	2716	2997	3281	3564
	3   I absorbée	(A)		2.93	3.21	3.52	3.86	4.22	4.61	5.02	5.45
<b>50</b>	1   P frigorifique	(Watt)			2554	3471	4567	5868	7403	9199	11282
	2   P absorbée	(W)			1862	2170	2501	2851	3217	3597	3989
	3   I absorbée	(A)			3.18	3.57	4.00	4.45	4.92	5.42	5.94
<b>60</b>	1   P frigorifique	(Watt)				2423	3349	4463	5792	7364	9206
	2   P absorbée	(W)				2027	2412	2828	3272	3740	4231
	3   I absorbée	(A)				3.44	3.96	4.50	5.07	5.67	6.29

1 = cooling capacity 2 = power input 3 = current 4 = condensing temperature 5 = evaporating temperature

(\*) Veuillez vous référer strictement aux Recommandations d'Utilisation et Bulletins Marketing Tecumseh du fait de la température de reflux élevée pour les applications LBP.  
 (\*) Due to very high discharge temperature especially on LBP conditions, please strictly refer to Tecumseh Guidelines & Marketing Bulletin when using this refrigerant.

**Nota : Tecumseh se réserve le droit de modifier les informations contenues dans ce document sans préavis.**  
**Note : Tecumseh reserves the right to change information contained in this document without notification.**

© 2019 Tecumseh Products Company  
All rights reserved



**Tecumseh**

<b>TFH4531Z</b>	<b>Tension TZ : 400V 3~ 50Hz / 440V 3~ 60 Hz</b>
-----------------	--

Les performances sont données dans les <b>conditions EN12900</b> :	Gaz aspirés :	20.0 °C
Condition Dew	Sous refroidissement :	0.0 K
The performance data are in <b>EN12900 conditions</b> :	Return gas :	20.0 °C
Dew Condition	Subcooling :	0.0 K

© 2019 Tecumseh Products Company  
All rights reserved

### 50 Hz R449A (\*)

**N°2239**

4   T condensation	5   T évaporation	(°C)	-25	-20	-15	-10	-5	0	5	10	15
<b>30</b>	1   P frigorifique	(Watt)	2098	2894	3819	4895	6147	7598	9272	11191	13380
	2   P absorbée	(W)	1268	1446	1615	1776	1933	2088	2244	2403	2569
	3   I absorbée	(A)	2.67	2.86	3.06	3.28	3.51	3.76	4.02	4.28	4.55
<b>40</b>	1   P frigorifique	(Watt)		2256	3108	4083	5205	6497	7984	9688	11633
	2   P absorbée	(W)		1464	1682	1890	2090	2285	2478	2672	2868
	3   I absorbée	(A)		2.94	3.20	3.47	3.76	4.06	4.38	4.70	5.03
<b>50</b>	1   P frigorifique	(Watt)			2369	3239	4227	5357	6652	8137	9834
	2   P absorbée	(W)			1687	1952	2207	2453	2695	2933	3173
	3   I absorbée	(A)			3.26	3.60	3.95	4.32	4.70	5.09	5.49
<b>60</b>	1   P frigorifique	(Watt)				2394	3244	4208	5308	6570	8015
	2   P absorbée	(W)				1950	2270	2579	2880	3176	3469
	3   I absorbée	(A)				3.63	4.06	4.50	4.96	5.43	5.90

### 60 Hz R449A (\*)

**N°2239**

4   T condensation	5   T évaporation	(°C)	-25	-20	-15	-10	-5	0	5	10	15
<b>30</b>	1   P frigorifique	(Watt)	2450	3244	4198	5339	6694	8291	10156	12317	14801
	2   P absorbée	(W)	1477	1663	1856	2051	2246	2439	2626	2805	2973
	3   I absorbée	(A)	2.69	2.87	3.08	3.31	3.57	3.86	4.17	4.50	4.86
<b>40</b>	1   P frigorifique	(Watt)		2551	3424	4466	5705	7168	8882	10873	13170
	2   P absorbée	(W)		1676	1917	2173	2440	2716	2997	3281	3564
	3   I absorbée	(A)		2.93	3.21	3.52	3.86	4.22	4.61	5.02	5.45
<b>50</b>	1   P frigorifique	(Watt)			2554	3471	4567	5868	7403	9199	11282
	2   P absorbée	(W)			1862	2170	2501	2851	3217	3597	3989
	3   I absorbée	(A)			3.18	3.57	4.00	4.45	4.92	5.42	5.94
<b>60</b>	1   P frigorifique	(Watt)				2423	3349	4463	5792	7364	9206
	2   P absorbée	(W)				2027	2412	2828	3272	3740	4231
	3   I absorbée	(A)				3.44	3.96	4.50	5.07	5.67	6.29

1 = cooling capacity 2 = power input 3 = current 4 = condensing temperature 5 = evaporating temperature

(\*) Veuillez vous référer strictement aux Recommandations d'Utilisation et Bulletins Marketing Tecumseh du fait de la température de reflux élevée pour les applications LBP.

(\*) Due to very high discharge temperature especially on LBP conditions, please strictly refer to Tecumseh Guidelines & Marketing Bulletin when using this refrigerant.

**Nota : Tecumseh se réserve le droit de modifier les informations contenues dans ce document sans préavis.**

**Note : Tecumseh reserves the right to change information contained in this document without notification.**