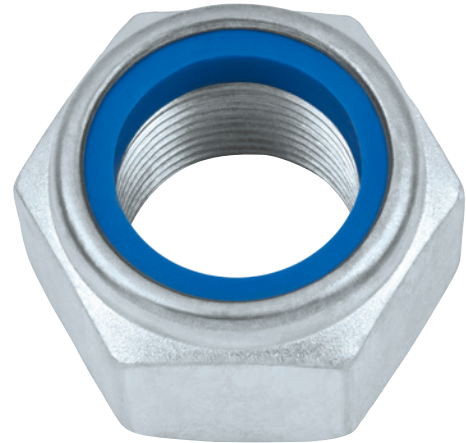
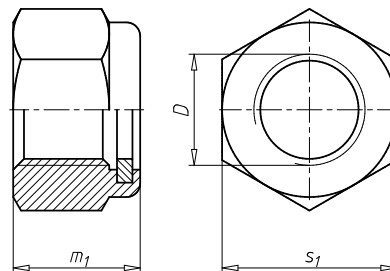


Nyloc-mutteri, matala profiili, lukitusosa (metalliton sisäosa, rengas) DIN 985, sinkitty teräs I6I/I8I, sinipassivoitu (A2K)

- Muttereilla on rajallinen kuormitettavuus
- Kumotun standardin DIN 985 mukaiset, matalat nylock-mutterit eivät tue standardin DIN EN ISO 20898-2 mukaisia testikuormituksia
- Lujusluokka-arvon molemmilla puolilla on pystypalkit lujusluokkaerittelyssä.
- DIN 985 -standardi on korvattu standardeilla ISO 10511, 10512 ja 7040
- Kun mutteri kiristetään pulttiin, muovirengas lukitsee kierteen. Kierreprofiilien välisten puristusvoimien aiheuttama kitka tuottaa kiristysmomentin, joka ylläpitää esikuormitusvoimaa.
- Ei vaurioita kierrepintoja
- Käyttölämpötila: -70 °C ... +120 °C
- Kun käytetään samankokoista ruuvia ja mutteria, lujusluokkien I8I ja I10I kuormituskapasiteettien välillä on noin 40 % ero



Standardit	DIN 985
Materiaali	Teräs
Pinnoite	Sinkitty
ROHS-yhteensopiva	Kyllä
Muoto/malli	Matala
Lukitusosan toimintaperiaate	Lukitusosa, polyamidirengas
Lukitustyyppi/-toiminto	Lukitseva kierre



Kiirteen tyyppi x nimellishalkaisija (D)	Korkeus (m ₁)	Ulkoisen vääntö/kanta (s ₁)	Lujusluokka	Tuotenumero	Kappalemäärä
M3	4 mm	AV 5,5	I6I	0368 3	100/1000
M4	5 mm	AV 7	I6I	0368 4	200/1000
M5	5 mm	AV 8	I6I	0368 5	200/1000
M6	6 mm	AV 10	I8I	0368 6	100/1000 /4000
M7	7,5 mm	AV 11	I8I	0368 7	100
M8	8 mm	AV 13	I8I	0368 8	100/1000 /2000
M10	10 mm	AV 17	I8I	0368 10	100/500/ 1000
M12	12 mm	AV 19	I8I	0368 12	100/500
M14	14 mm	AV 22	I8I	0368 14	100/400
M16	16 mm	AV 24	I8I	0368 16	100/300
M18	18,5 mm	AV 27	I8I	0368 18	25/50
M20	20 mm	AV 30	I8I	0368 20	25/50/ 100
M22	22 mm	AV 32	I8I	0368 22	25
M24	24 mm	AV 36	I8I	0368 24	25/50
M27	27 mm	AV 41	I8I	0368 27	25

Kierteen tyyppi x nimellishalkaisija (D)	Korkeus (m ₁)	Ulkoinen vääntö/kanta (s ₁)	Lujuusluokka	Tuotenumero	Kappalemäärä
M30	30 mm	AV 46	I8I	0368 30	25
M33	33 mm	AV 50	I8I	0368 33	10
M36	36 mm	AV 55	I8I	0368 36	10
M39	39 mm	AV 60	I8I	0368 39	10
M42	42 mm	AV 65	I8I	0368 42	10
M48	48 mm	AV 75	I8I	0368 48	1
MF30	33 mm	AV 50	8	0368 36 3	10

Huomautus

- Standardin DIN 985 mukaiset, matalan profiilin nylock-mutterit eivät tue standardin ISO 898-2 mukaisia testikuormituksia
- Lujuusluokka-arvon molemmilla puolilla on pystypalkit lujuusluokkaerittelyssä.

DIN 985 on korvattu ISO 10511:llä. Joitakin rajoitettuja yhtäläisyyksiä on (poistettu kierteet M7, M18, M22, M27 ja M33 ja kierteet, joiden nimellishalkaisija on > M36 | hienokierre poistettu | mutterikorkeutta muutettu | M10:n, M12:n ja M14:n avainväli muutettu 16, 18 ja 21 millimetriin | lujuusluokiksi muutettu 04 ja 05).