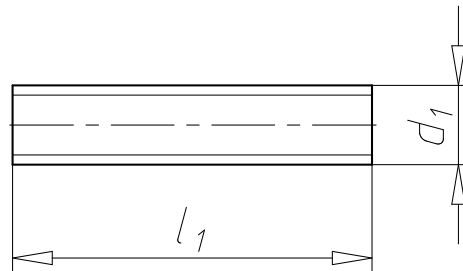


## Kierretanko DIN 976-1 (malli A), ISO-standardin mukainen metrikierre, sinkitty teräs 8.8, sinipassivoitu (A2K)

Materiaali	Teräs
Lujusluokka	8.8
Pinnoite	Sinkitty
Muoto/malli	A
Kierteen tyyppi	Metriten kierre
Tunnisteväri/värikoodi	Liikenteenkeltainen RAL 1023
ROHS-yhteensopiva	Kyllä



Kierteen tyyppi x nimellishalkaisija (d <sub>1</sub> )	Pituus (l <sub>1</sub> )	Standardit	Tuotenumero	Kappalemäärä
M5	1000 mm	DIN 976-1	<b>0959 005</b>	1
M6	1000 mm	DIN 976-1	<b>0959 006</b>	1
M6	2000 mm	DIN 976	<b>0959 002 6</b>	1
M8	1000 mm	DIN 976-1	<b>0959 008</b>	1
M8	2000 mm	DIN 976	<b>0959 002 8</b>	1
M10	1000 mm	DIN 976-1	<b>0959 010</b>	1
M10	2000 mm	DIN 976-1	<b>0959 002 10</b>	1
M12	1000 mm	DIN 976-1	<b>0959 012</b>	1
M12	2000 mm	DIN 976-1	<b>0959 002 12</b>	1
M14	1000 mm	DIN 976-1	<b>0959 014</b>	1
M16	1000 mm	DIN 976-1	<b>0959 016</b>	1
M16	2000 mm	DIN 976-1	<b>0959 002 16</b>	1
M18	1000 mm	DIN 976-1	<b>0959 018</b>	1
M20	1000 mm	DIN 976-1	<b>0959 020</b>	1
M20	2000 mm	DIN 976	<b>0959 002 20</b>	1
M24	1000 mm	DIN 976-1	<b>0959 024</b>	1
M24	2000 mm	DIN 976	<b>0959 002 24</b>	1
M27	2000 mm	DIN 976-1	<b>0959 002 27</b>	1
M30	1000 mm	DIN 976-1	<b>0959 030</b>	1
M30	2000 mm	DIN 976	<b>0959 002 30</b>	1
M33	1000 mm	DIN 976-1	<b>0959 033</b>	1
M36	1000 mm	DIN 976-1	<b>0959 036</b>	1
M36	2000 mm	DIN 976-1	<b>0959 002 36</b>	1
M39	1000 mm	DIN 976-1	<b>0959 039</b>	1
M42	1000 mm	DIN 976-1	<b>0959 042</b>	1
M48	1000 mm	DIN 976-1	<b>0959 048</b>	1

### Huomautus

Kierteen halkaisijasta M5 lukien kierretangot voidaan merkitä toisesta päästä (päätypinta) lujusluokkamerkinnän sijaan seuraavalla värimerkinnällä.

Teräs 8.8 - liikenteenkeltainen RAL 1023